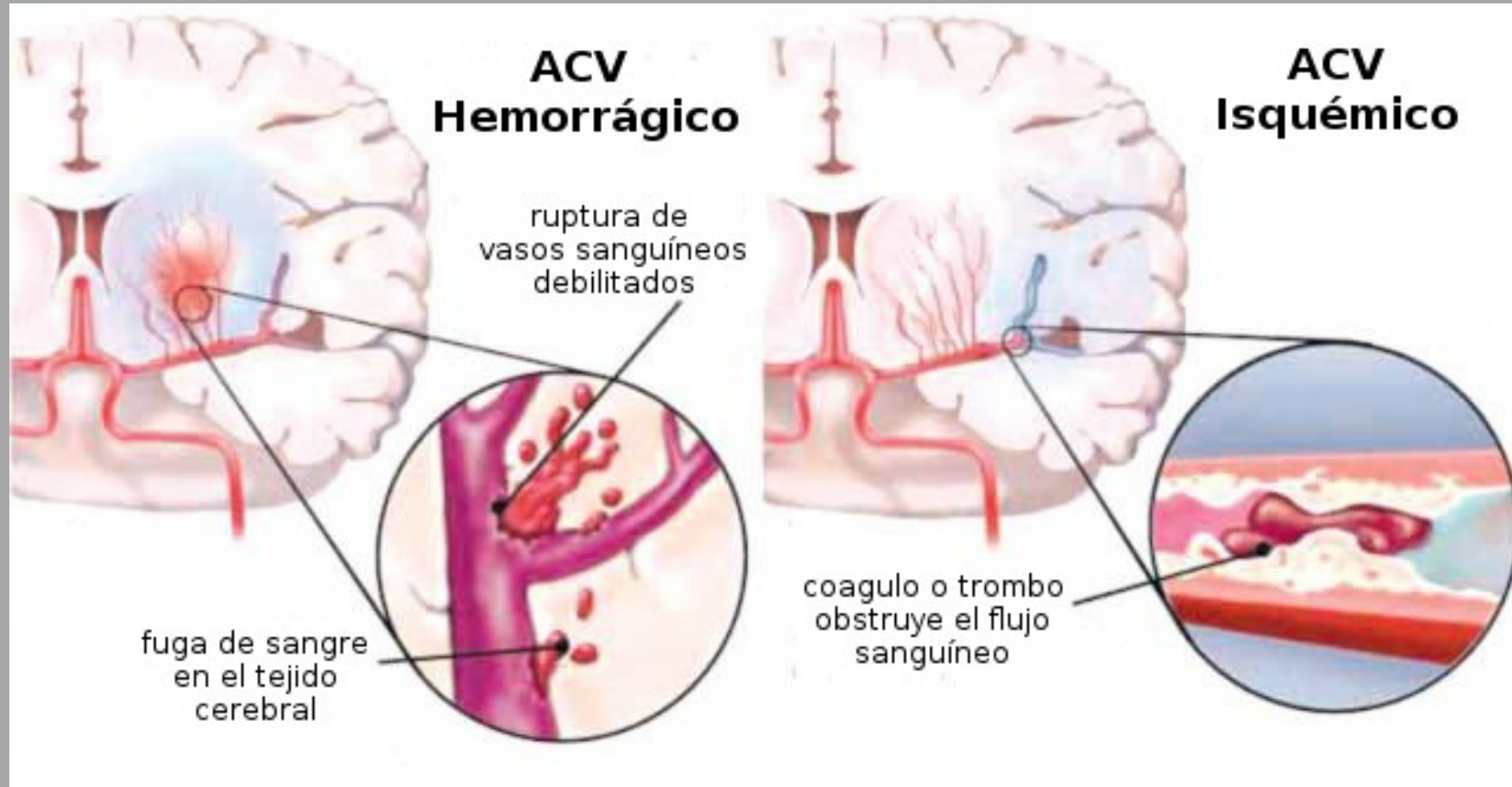


ACV

ES LA INTERRUPCIÓN O REDUCCIÓN DEL PASO DE SANGRE HACÍA ALGUNA PARTE DEL CEREBRO PUDIENDO OCASIONANDO ISQUEMIA O INFARTO DEL AREA AFECTADA.

CLASIFICACIÓN



¡RECORDAR!



MANEJO INICIAL

- ABC
- EXPLORACIÓN NEUROLÓGICA
- RECONOCIMIENTO DE SÍNTOMAS
- SIGNOS VITALES COMPLETOS
- MONITOREO CONSTANTE
- MANTENER PX ESTABLE
- TRASLADO DE

63

ESCALA CINCINNATI

1. DESVIACIÓN COMISURA LABIAL,
2. DEBILIDAD EXTREMIDAD SUPERIOR,
3. ALTERACIÓN EN EL HABLA

FR: HTA, ESTRÉS, DM, ALCOHOLISMO, TABAQUISMO, COLESTEROL ELEVADO, CARDIOPATIAS, AHF.

DR. RAFAEL SIRAZI P