

ANEURISMA CEREBRAL

¿QUÉ ES?

Es una protuberancia o **dilatación** en un vaso sanguíneo en el cerebro con **adelgazamiento** de la pared vascular

FACTORES DE RIESGO

- Edad avanzada
- Sexo Femenino
- Hipertensión Arterial
- Tabaquismo
- Enfermedad del tejido conectivo
- Antecedentes Familiares
- Malformación arteriovenosa cerebral
- Coartación de la aorta
- Alcoholismo
- Consumo de Drogas

SÍNTOMAS

NO ROTO

- Dolor arriba y detrás del ojo
- Una pupila dilatada
- Cambios en la visión (visión doble)
- Entumecimiento de un lado de la cara

ROTO

- Dolor de cabeza intenso y repentino
- Náuseas y vómito
- Rigidez de cuello
- Visión borrosa o doble
- Sensibilidad a la luz
- Convulsiones
- Caída del párpado
- Confusión
- Pérdida del conocimiento

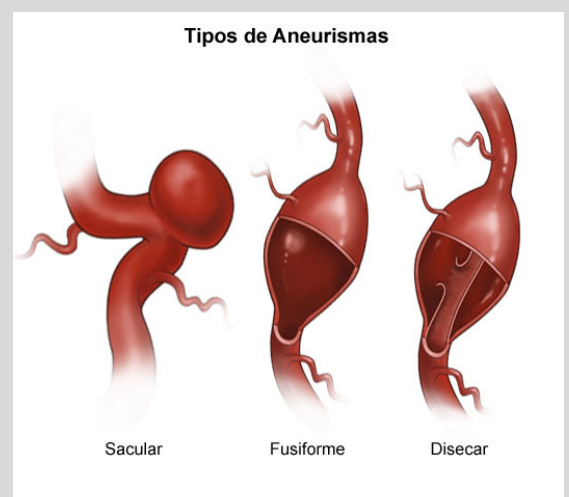
La mayoría de los ANEURISMAS cerebrales son asintomáticos a menos que se rompan

Consideraciones para el tratamiento:

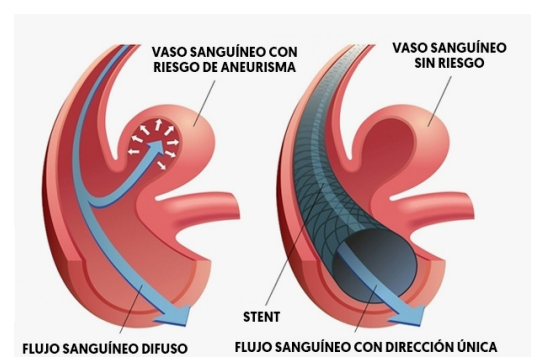
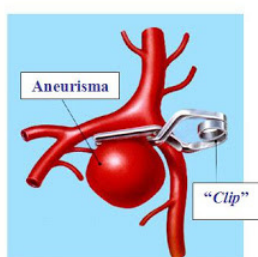
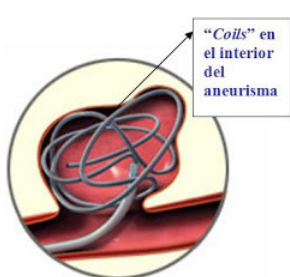
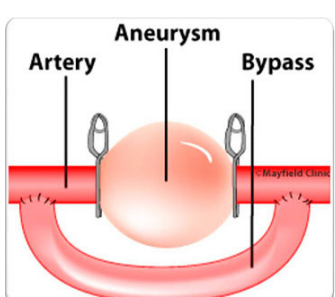
- Tamaño, ubicación y aspecto del aneurisma
- Edad y condición médica del paciente
- Riesgos y beneficios

CLASIFICACIÓN

Según morfología	Según tamaño(mm)
Saculares	Pequeños <5
Fusiformes	Medianos 6-11
Disecantes	Grandes 12-24
	Gigantes >25



TRATAMIENTO



Bibliografía

- <https://www.mayoclinic.org/es-es/diseases-conditions/brain-aneurysm/symptoms-causes/syc-20361483>
- http://www.cenetec.salud.gob.mx/descargas/gpc/CatalogoMaestro/441_GPC_Toxicidad_ocular/GRR_Toxicidad_ocular_cloroquina.pdf