

TVP

TROMBOSIS VENOSA PROFUNDA

¿QUÉ ES?

La formación de un coágulo de sangre en una o más venas profundas del cuerpo (principalmente en miembros inferiores)

SINTOMAS

- Dolor en la zona
- Enrojecimiento / manchas
- Sensación de calor
- Hinchazón

FACTOR DE RIESGO

- Alteraciones en la coagulación
- Edad Avanzada
- Cáncer
- Enfermedades inflamatorias
- Obesidad
- Tabaquismo
- Cirugías
- Traumatismos
- Inmovilización
- Terapia hormonal
- Catéter venoso central



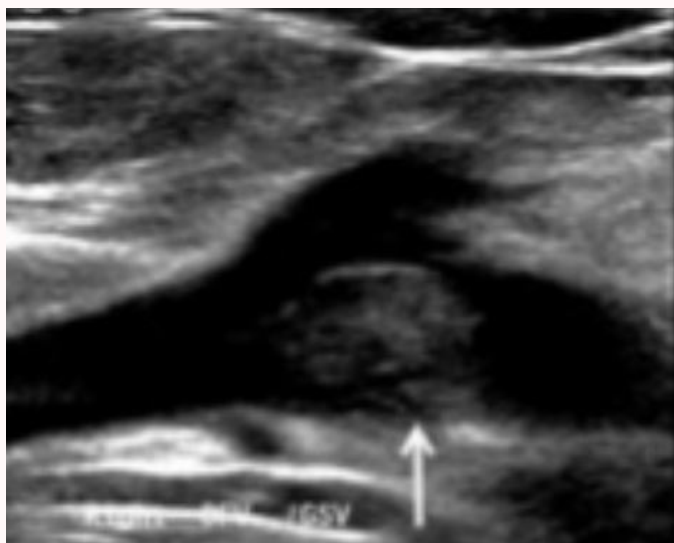
SIGNO DE HOMANS

Consiste en desencadenar dolor a la flexión pasiva del miembro inferior.



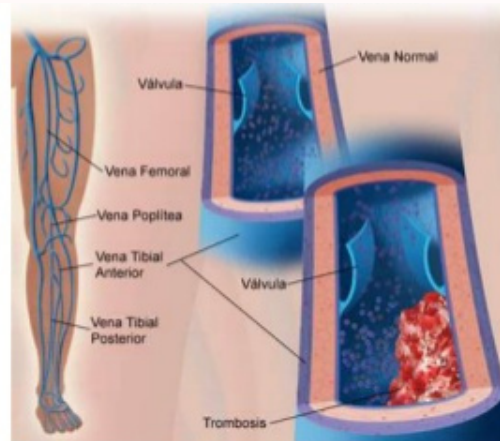
SIGNO DE OLLOW

Consiste en desencadenar dolor al apretar la pantorrilla.



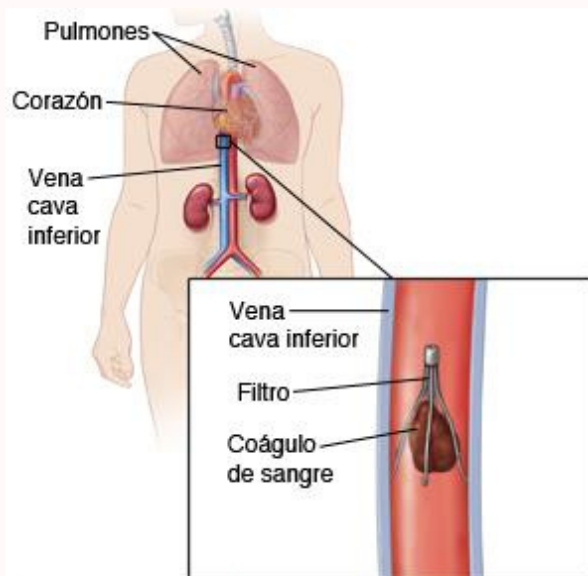
PRUEBAS DIAGNÓSTICAS

- Dímero D
- Ecografía doppler



COMPLICACIONES

- Tromboembolia Pulmonar (TEP)
- Síndrome compartimental
- Insuficiencia venosa crónica
- Síndrome postrombótico



Se implanta un filtro en la vena cava inferior para ayudar a atrapar un coágulo de sangre que se ha formado en la parte baja del cuerpo.

TRATAMIENTO

- Anticoagulantes
- Trombolíticos
- Filtro vena cava inferior